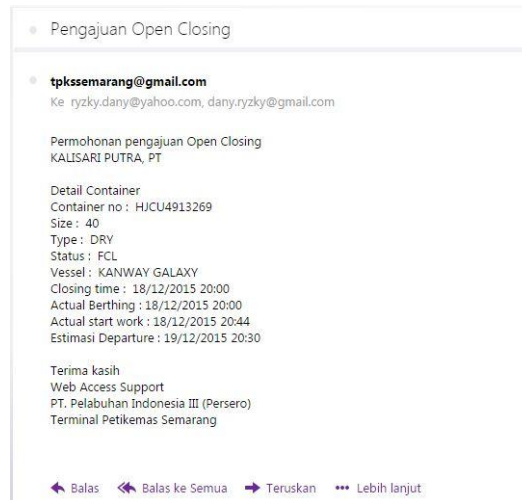
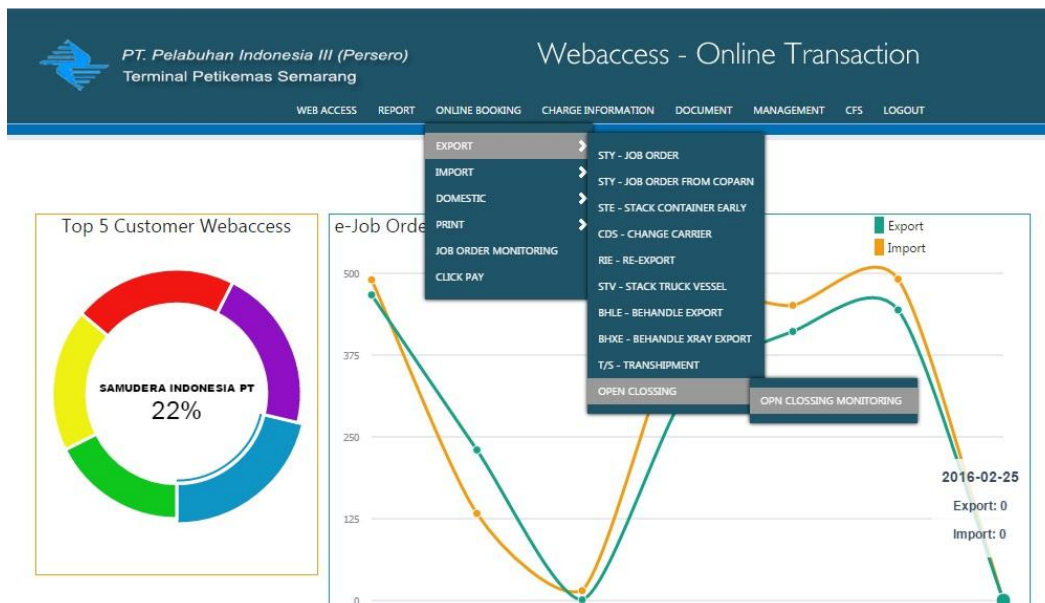


Langkah-langkah Persetujuan Job Order Open Closing Oleh Agen

1. Pada sistem Job Order Online ini, Agen mempunyai peran untuk melakukan **Approve** terhadap pengajuan Job Order Open Closing yang diajukan oleh EMKL. Proses **Approve** dilakukan melalui sistem **webaccess**.
2. Sebagai Agen, Anda akan mendapatkan **email** pemberitahuan pengajuan open closing yang dilakukan oleh pengguna jasa.
Email akan dikirim pada alamat email induk yang telah terdaftar di sistem ketika EMKL melakukan pengajuan Open Closing di webaccess.



3. Masuk ke Webaccess > pilih **Online Booking** > pilih **Export** > pilih **Open Closing** > pilih **Opn Closing Monitoring**



- Pada tabel daftar pengajuan Open Closing Monitoring, pilih **Approve** pada container yang disetujui untuk mengkonfirmasi permintaan open closing oleh EMKL. Ketika belum di **Approve** oleh Agen maka Planner **tidak bisa Approve**.

PT. Pelabuhan Indonesia III (Persero)
Terminal Petikemas Semarang

Webaccess - Online Transaction

WEB ACCESS REPORT ONLINE BOOKING CFS CHARGE INFORMATION DOCUMENT MANAGEMENT LOGOUT

Open Closing Monitoring

Vessel ID :

Search

Search:

No	Container	Size	Type	Status	Vessel Name	Voyage	Created By	Created Date	Agent Approval		
									Status	By	Date
1	MRKU0003820	40	RFR	PCL	RUBINA SCHULTE	1513 / 1514	tofik.opr@jasco-logistics.com		APPROVED	Y	
2	MRKU4720070	40	DRY	PCL	RUBINA SCHULTE	1513 / 1514	docomas@gmail.com		APPROVED	Y	
3	MRKU0824211	40	DRY	PCL	RUBINA SCHULTE	1513 / 1514	stata@gmail.com		APPROVED	Y	
4	MOPLU063831	40	DRY	PCL	KANWAY GALAXY	284 / 284	hul_qwll@yahoo.co.id		APPROVED	Y	
5	TGHUS817482	40	DRY	PCL	KANWAY GALAXY	284 / 284	wankatana@gmail.com		APPROVED	Y	
6	APHU7171927	40	DRY	PCL	KANWAY GALAXY	284 / 284	wankatana@gmail.com		APPROVED	Y	
7	QESU6138311	40	DRY	PCL	KANWAY GALAXY	284 / 284	wankatana@gmail.com		APPROVED	Y	
8	HUCU4813288	40	DRY	PCL	KANWAY GALAXY	284 / 284	ryaly.deny@yahoo.com				Approve

Showing 1 to 8 of 8 entries

First Previous 1 Next Last

- Atau bisa juga pilih nama kapal dulu di > **Vessel ID** > pilih **Search** maka akan muncul daftar container yang mengajukan open closing kemudian pilih > **Approve**

PT. Pelabuhan Indonesia III (Persero)
Terminal Petikemas Semarang

Webaccess - Online Transaction

WEB ACCESS REPORT ONLINE BOOKING CFS CHARGE INFORMATION DOCUMENT MANAGEMENT LOGOUT

Open Closing Monitoring

Vessel ID :

Search

Search:

No	Container	Size	Type	Status	Vessel Name	Voyage	Created By	Created Date	Agent Approval		
									Status	By	Date
1	PCIL899756	40	DRY	FCL	KOTA RANCAK	RCK937 / 938	tofik.opr@jasco-logistics.com				Approve

Showing 1 to 1 of 1 entries

First Previous 1 Next Last